

# 평택 소사별지구 우미린 레이크파크 분양안내

- 해당단지는 2015년 10월 입주자모집공고 되어 2017년 11월 준공 및 입주가 개시된 단지입니다.
- **금회 공급되는 세대는 입주개시 후 미분양 되어 전세분양을 통해 전세입자가 4년 거주 후 퇴거하여 현재 공실인 상태이며 현물상태로 계약을 체결합니다.**  
(세대 내 파손, 오염, 사용감, 동파, 곰팡이 등이 있을 수 있으며 이에 대한 별도의 보수처리 없이 현물상태로 공급 및 계약하는 조건입니다)
- 분양 공급신청 등을 위해서 별도의 청약통장 등을 사용하지 않습니다. 관계법령에서 규정하는 선착순 임의분양 방식의 공급입니다.  
(동호수 배정은 당첨자선정 프로그램을 사용하여 사업주체에서 선정합니다.)
- **사업주체에서는 별도의 대출 등을 일체 알선하지 않으며, 신청인 자력으로 분양대금을 조달하여야 합니다.**
- 공급계약 체결 후 잔금 납부 전 계약취소시 계약금은 위약금으로 몰취됩니다.
- **공급계약 체결 후 전매(명의변경)는 사업주체에서 허용하지 않으니 이점 양지하여 주시기 바랍니다.**
- 해당단지는 준공이 완료된 단지로 발코니 확장을 필수로 선택하셔야 하며, 기타 유무상 옵션을 선택 할 수 없습니다.
- 공급계약은 신청인(부부공동명의 가능) 명의로만 체결되어야 하며 반드시 2023년 4월 10일까지 잔금납부 및 소유권이전등기 접수를 완료하셔야 합니다.
- 입주, 이삿짐 반입, 인테리어 등은 잔금납부 완료 후 가능합니다.
- **공급계약 체결 후 반드시 2023년 4월 10일 까지 잔금납부 및 소유권 이전등기 접수가 완료되어야 하며 해당일자 경과시 연체료가 부과되고, 관련된 제세공과금(재산세, 종합부동산세 등)은 계약자가 납부하여야 합니다.**
- **해당단지는 2017년 준공된 단지로 주택법 등 관계법령에 따른 하자보수기간이 경과 되었을 수 있으며 관계법령에 따른 하자 외 별도의 하자보수를 사업주체 및 시공사에서 지원하지 않습니다.**

|

## 공급대상 및 공급금액

- 공급위치 : 경기도 평택시 죽백동 816 (평택 소사별지구 B-10블럭)
- 공급규모 : 총 761세대 중 잔여세대 18세대
- 준공년월 : 2017년 11월
- 유의사항 : **금회 공급되는 동호수는 2017년 11월 준공 및 입주가 개시되어 전세입자 4년 거주 후 퇴거상태이며, 현물상태로 계약하는 조건임**

공급대상

주택형 (전용면적 기준)	약식 표기	주택공급면적(㎡)			기타 공용면적	주차장면적	계약면적	세대별 대지지분 (㎡)	총세대수	금회 공급세대수	금회 공급 동호수
		주거 전용면적	주거 공용면적	소계							
84.9866A	84A	84.9866	25.8379	110.8245	2.7708	36.2760	149.8713	58.5985	388	13	201동 301호, 202동 301호, 205동 101호, 205동 301호 207동 202호, 207동 401호, 208동 104호, 208동 201호 208동 204호, 209동 101호, 209동 401호, 209동 501호 209동 503호
84.9879B	84B	84.9879	26.0354	110.0233	2.7709	36.2765	150.0707	58.5994	274	5	203동 404호, 203동 501호, 204동 201호, 206동 304호, 206동 401호,

공급금액 및 납부일정

(단위 : 원, ㎡)

주택형	약식 표기	동	호수	공급금액	계약금 (10%)	잔금 (90%)
					계약시	2023.04.10
84.9866A	84A	201	301	302,700,000	30,270,000	272,430,000
		202	301	302,700,000	30,270,000	272,430,000
		205	101	286,800,000	28,680,000	258,120,000
			301	302,700,000	30,270,000	272,430,000
		207	202	293,200,000	29,320,000	263,880,000
			401	309,000,000	30,900,000	278,100,000
		208	104	286,800,000	28,680,000	258,120,000
			201	293,200,000	29,320,000	263,880,000
			204	293,200,000	29,320,000	263,880,000
		209	101	286,800,000	28,680,000	258,120,000
			401	309,000,000	30,900,000	278,100,000
			501	318,600,000	31,860,000	286,740,000
			503	318,600,000	31,860,000	286,740,000
84.9879B	84B	203	404	309,000,000	30,900,000	278,100,000
			501	318,600,000	31,860,000	286,740,000
		204	201	293,200,000	29,320,000	263,880,000
		206	304	302,700,000	30,270,000	272,430,000
			401	309,000,000	30,900,000	278,100,000

## II 분양신청자격, 분양신청일정 및 방법, 당첨자 선정방법, 당첨자 발표

### 분양신청자격

- 1) 만 19세 이상인자 (법인의 경우 법인 또는 임직원이 관계법령상 결격사유가 없는 업체)

### 분양신청일정 및 방법

- 1) 분양신청일정 : **2023년 2월 1일(14시) ~ 2월 2일(15시)**
- 2) 분양신청방법 : 사업주체에서 제작한 온라인 신청 사이트 (<https://ps1.lynn.co.kr/>) 통해 신청

### 당첨자 선정

- 1) 당첨자 선정 프로그램을 사용하여 사업주체에서 선정

### 당첨자 발표

- 1) 2023년 2월 3일(14시) 사업주체에서 제작한 온라인 신청 사이트 (<https://ps1.lynn.co.kr/>) 통해 확인 가능

### 해당세대 관람일정

- 1) 2023년 2월 5일(일) 10시 ~ 15시
- 2) 관람방법 : 별도안내(당첨자에 한하여 관람 가능)

### 업무시간 안내

- 1) 상담은 10시 ~17시까지 가능하며 주말 및 공휴일은 상담이 불가합니다.
- 2) 2023년 1월 20일(금) ~ 2023년 1월 25일(수) 설날 연휴 관계로 상담이 불가합니다.

## III 계약일정 및 구비서류

### 계약일정 및 장소

- 1) 계약일정 : **2023년 2월 8일 ~2월 9일(10시 ~ 15시)**
- 2) 계약장소 : 경기도 화성시 동탄대로 469-12, 1층, 1038호 우미린 분양사무실(동탄역 엘리스빌)
- 3) 구비서류 : 개인 - 신분증, 주민등록등본, 인감증명서 (또는 본인사실서명확인서), 계약금 입금증  
법인 - 법인인감증명서, 법인등기부등본, 사업자등록증, 대리계약 필요서류(법인인감도장 날인 및 법인인감증명서가 첨부된 위임장, 대리인 신분증), 계약금 입금증
- 4) 공급계약 체결시 명의자는 신청자로 한정합니다.(부부공동명의 가능)
- 5) 분양대금 납부계좌

구 분	은 행	계좌번호	예금주
분양금액	국민은행	393337-04-004814	(주)명일건설

- 현금수납은 하지 않으며, 반드시 무통장 입금하여야 함.
- 무통장 입금 시에는 동호수 및 계약자 성명을 반드시 기재하시기 바랍니다.

#### IV

#### 추가선택품목(발코니확장)

##### 발코니확장 금액 및 계약일정

##### 1) 발코니 확장금액

(단위 : 원, m<sup>2</sup>)

주택형(약식표기)	금 액	계약금 (계약 시)	잔금 (2023.04.10)	비 고
84A	9,800,000	1,000,000	8,800,000	
84B	9,800,000	1,000,000	8,800,000	

- 해당단지는 준공이 완료된 단지로서 발코니 비확장을 선택할 수 없음
- 발코니 확장시 제공되는 품목은 발코니확장형 주방가구, 안방드레스룸(화장대포함), 현관펜트리, 침실불박이장(1개소) 등입니다. 선택사항은 침실1,2 구분형, 일반형 침실마감, 주방 바닥재 강마루, 주방수납공간 수납장식장으로 시공되어 있습니다. 반드시 현장을 방문하시어 확인하시기 바랍니다.

##### 2) 추가선택품목(발코니확장) 납부계좌

구 분	은 행	계좌번호	예금주
추가선택품목(발코니확장)	국민은행	393337-04-004814	(주)명일건설

- 현금수납은 하지 않으며, 반드시 무통장 입금하여야 함.
- 무통장 입금 시에는 동호수 및 계약자 성명을 반드시 기재하시기 바랍니다.

##### 3) 해당단지는 준공이 완료된 단지로서 발코니 확장 외 기타 옵션을 선택할 수 없음.

#### IX

유의사항 : 다음의 유의사항을 반드시 확인하고 숙지하시기 바라며, 미확인에 따른 이의를 제기할 수 없음

##### 유의사항

- 1) 금회 분양 동호수는 2017년 11월 준공 및 입주개시되어 전세입자 4년 거주 후 퇴거상태이며 현물상태로 계약하는 조건입니다.
- 2) 세대 내 파손, 오염, 사용감, 동파, 곰팡이 등이 있을 수 있으며 이에 대한 별도의 보수처리 없이 현물상태로 공급 및 계약하는 조건입니다.
- 2) 사업주체는 별도의 자금대여, 대출 등을 일체 알선하지 않으며, 신청인 자격으로 분양대금을 조달하여야 합니다.
- 3) 공급계약 체결 후 잔금 납부전 취소시 계약금은 위약금으로 몰취 됨
- 4) 공급계약 체결 후 2023년 4월 10일까지 잔금납부 및 소유권 이전등기 접수가 완료되어야 하며 해당일자 경과시 연체료가 부과되고, 관련된 제세공과금(재산세, 종합부동산세 등)은 계약자가 납부하여야 함.

- 5) 해당단지는 2017년 준공된 단지로 주택법 등 관계법령에 따른 하자보수기간이 경과할 수 있으며 관계법령에 따른 하자 외 별도의 하자보수를 회사에서 지원하지 않음.
- 6) 공급계약 체결 후 전매(명의변경)는 사업주체에서 허용하지 않으니 이점 양지하여 주시기 바랍니다.

## 동호배치도 / 평면도



2501	2502	2503	2504
2401	2402	2403	2404
2301	2302	2303	2304
2201	2202	2203	2204
2101	2102	2103	2104
2001	2002	2003	2004
1901	1902	1903	1904
1801	1802	1803	1804
1701	1702	1703	1704
1601	1602	1603	1604
1501	1502	1503	1504
1401	1402	1403	1404
1301	1302	1303	1304
1201	1202	1203	1204
1101	1102	1103	1104
1001	1002	1003	1004
901	902	903	904
801	802	803	804
701	702	703	704
601	602	603	604
501	502	503	504
401	402	403	404
301	302	303	304
201	202	203	204
101	102	103	104

101동

2501	2502	2503	2504
2401	2402	2403	2404
2301	2302	2303	2304
2201	2202	2203	2204
2101	2102	2103	2104
2001	2002	2003	2004
1901	1902	1903	1904
1801	1802	1803	1804
1701	1702	1703	1704
1601	1602	1603	1604
1501	1502	1503	1504
1401	1402	1403	1404
1301	1302	1303	1304
1201	1202	1203	1204
1101	1102	1103	1104
1001	1002	1003	1004
901	902	903	904
801	802	803	804
701	702	703	704
601	602	603	604
501	502	503	504
401	402	403	404
301	302	303	304
201	202	203	204
101	102	103	104

102동

2401	2402	2403	2404
2301	2302	2303	2304
2201	2202	2203	2204
2101	2102	2103	2104
2001	2002	2003	2004
1901	1902	1903	1904
1801	1802	1803	1804
1701	1702	1703	1704
1601	1602	1603	1604
1501	1502	1503	1504
1401	1402	1403	1404
1301	1302	1303	1304
1201	1202	1203	1204
1101	1102	1103	1104
1001	1002	1003	1004
901	902	903	904
801	802	803	804
701	702	703	704
601	602	603	604
501	502	503	504
401	402	403	404
301	302	303	304
201	202	203	204
101	102	103	104

103동

2401	2402	2403	2404
2301	2302	2303	2304
2201	2202	2203	2204
2101	2102	2103	2104
2001	2002	2003	2004
1901	1902	1903	1904
1801	1802	1803	1804
1701	1702	1703	1704
1601	1602	1603	1604
1501	1502	1503	1504
1401	1402	1403	1404
1301	1302	1303	1304
1201	1202	1203	1204
1101	1102	1103	1104
1001	1002	1003	1004
901	902	903	904
801	802	803	804
701	702	703	704
601	602	603	604
501	502	503	504
401	402	403	404
301	302	303	304
201	202	203	204
101	102	103	104

104동

2501	2502
2401	2402
2301	2302
2201	2202
2101	2102
2001	2002
1901	1902
1801	1802
1701	1702
1601	1602
1501	1502
1401	1402
1301	1302
1201	1202
1101	1102
1001	1002
901	902
801	802
701	702
601	602
501	502
401	402
301	302
201	202
101	102

105동

2201	2202	2203	2204
2101	2102	2103	2104
2001	2002	2003	2004
1901	1902	1903	1904
1801	1802	1803	1804
1701	1702	1703	1704
1601	1602	1603	1604
1501	1502	1503	1504
1401	1402	1403	1404
1301	1302	1303	1304
1201	1202	1203	1204
1101	1102	1103	1104
1001	1002	1003	1004
901	902	903	904
801	802	803	804
701	702	703	704
601	602	603	604
501	502	503	504
401	402	403	404
301	302	303	304
201	202	203	204
101	102	103	104

106동

2201	2202
2101	2102
2001	2002
1901	1902
1801	1802
1701	1702
1601	1602
1501	1502
1401	1402
1301	1302
1201	1202
1101	1102
1001	1002
901	902
801	802
701	702
601	602
501	502
401	402
301	302
201	202
101	102

107동

2501	2502	2503	2504
2401	2402	2403	2404
2301	2302	2303	2304
2201	2202	2203	2204
2101	2102	2103	2104
2001	2002	2003	2004
1901	1902	1903	1904
1801	1802	1803	1804
1701	1702	1703	1704
1601	1602	1603	1604
1501	1502	1503	1504
1401	1402	1403	1404
1301	1302	1303	1304
1201	1202	1203	1204
1101	1102	1103	1104
1001	1002	1003	1004
901	902	903	904
801	802	803	804
701	702	703	704
601	602	603	604
501	502	503	504
401	402	403	404
301	302	303	304
201	202	203	204
101	102	103	104

108동

2501	2502	2503	2504
2401	2402	2403	2404
2301	2302	2303	2304
2201	2202	2203	2204
2101	2102	2103	2104
2001	2002	2003	2004
1901	1902	1903	1904
1801	1802	1803	1804
1701	1702	1703	1704
1601	1602	1603	1604
1501	1502	1503	1504
1401	1402	1403	1404
1301	1302	1303	1304
1201	1202	1203	1204
1101	1102	1103	1104
1001	1002	1003	1004
901	902	903	904
801	802	803	804
701	702	703	704
601	602	603	604
501	502	503	504
401	402	403	404
301	302	303	304
201	202	203	204
101	102	103	104

109동

1) 동명칭은 100동에서 200동으로 변경되었음 (예 : 101동 → 201동)



## 확장형

전용 **84A** m<sup>2</sup> 388세대

전 용 면 적	84.98m <sup>2</sup>	기타공용면적	2.77m <sup>2</sup>
주거공용면적	25.83m <sup>2</sup>	주차장면적	36.27m <sup>2</sup>
공 급 면 적	110.82m <sup>2</sup>	계 약 면 적	149.87m <sup>2</sup>

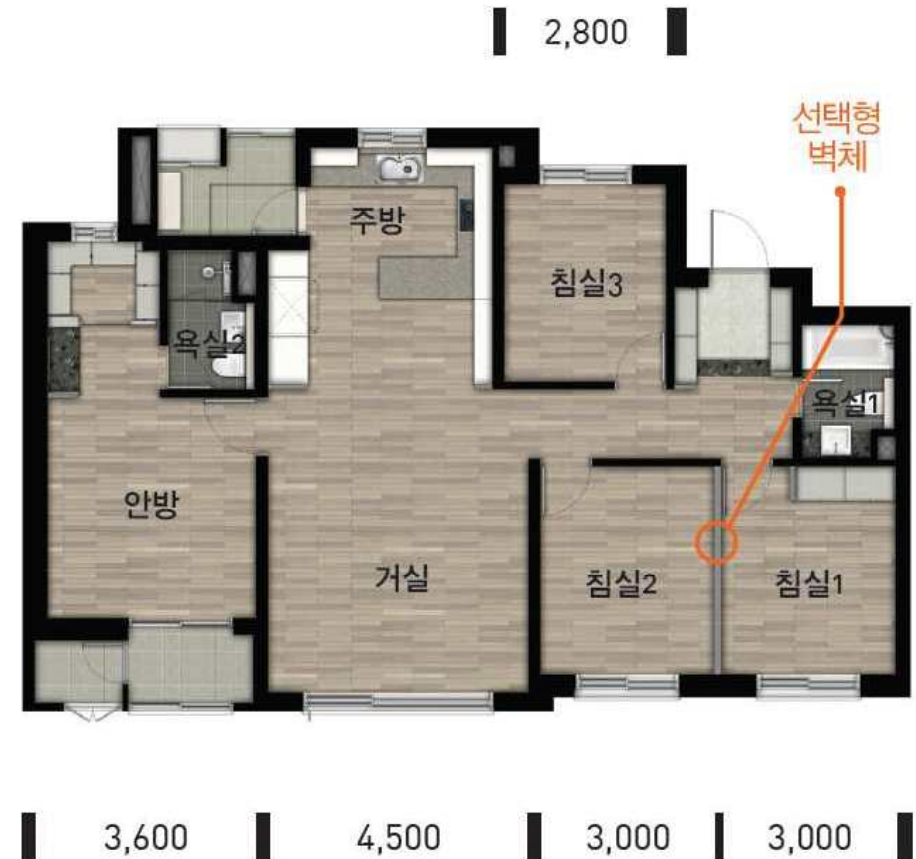


1) 선택형 벽체를 선택할 수 없음(침실1,2 구분형 시공)

## 확장형

전용 **84B** m<sup>2</sup> 274세대

전 용 면 적	84.98m <sup>2</sup>	기타공용면적	2.77m <sup>2</sup>
주거공용면적	26.03m <sup>2</sup>	주 차 장 면 적	36.27m <sup>2</sup>
공 급 면 적	111.02m <sup>2</sup>	계 약 면 적	150.07m <sup>2</sup>



1) 선택형 벽체를 선택할 수 없음(침실1,2 구분형 시공)